



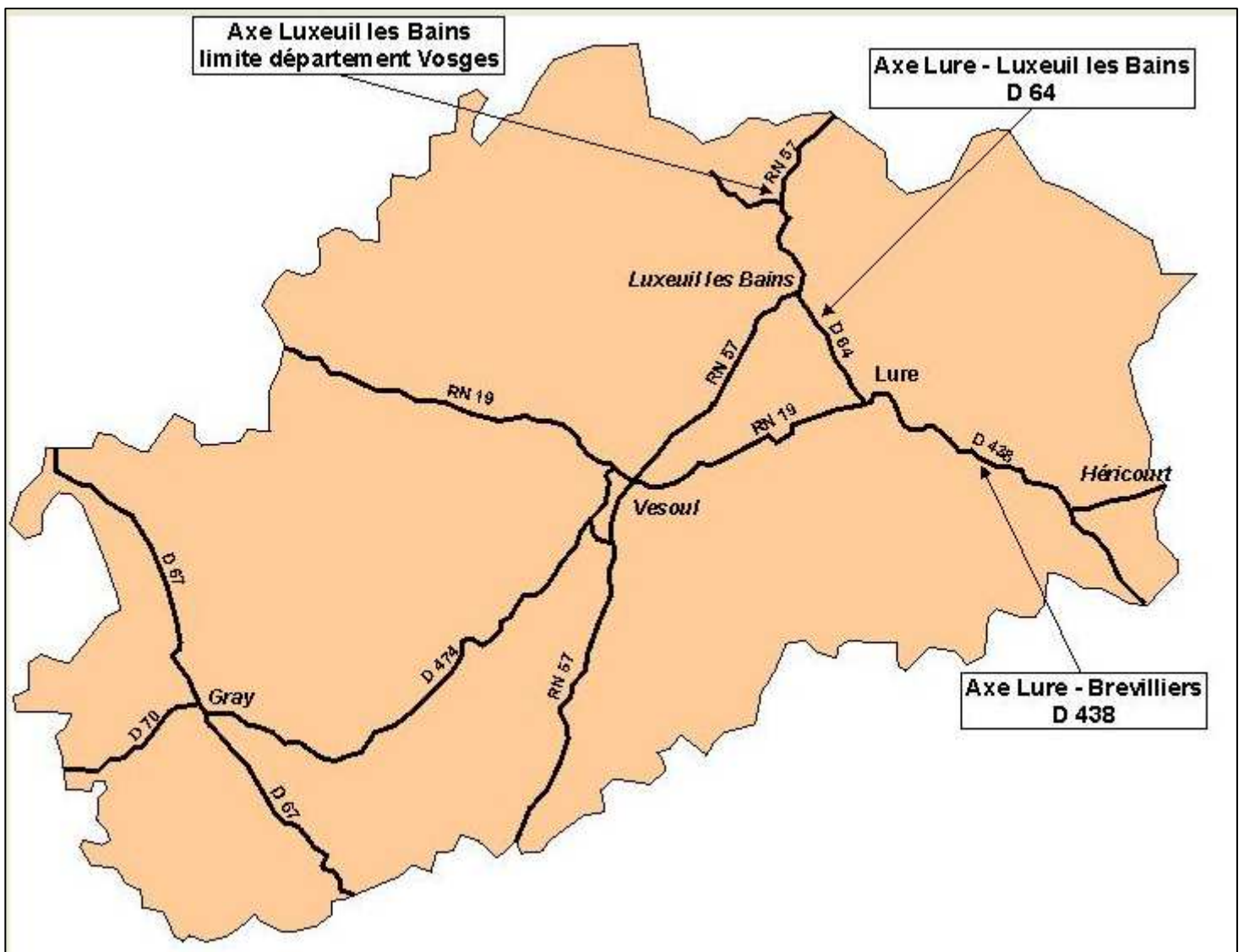
PROCEDURES D'INTERVENTION SUR LES AXES ROUTIERS

Maj : 20/09/2012

Validité : permanente

<input checked="" type="checkbox"/> Tous les personnels	Opérateurs CODIS	Chefs de groupe	Chefs de colonne
Chefs d'agrès	Chefs de salle CODIS	Officiers Logistiques et CODIS	Chefs de site
Autres :			
Référence :			
Pièces jointes			

1 - Descriptif du réseau routier :



2 - Gestionnaires des différents axes de circulation :

Type de voie	RN19 ; RN57 ; D438 ; D457	Routes départementales sauf D438, D457	Routes communales
Service gestionnaire	Etat	Département (Conseil général)	Commune
Contacts (via le CTA-CODIS)	DIR EST	UT GRAY UT LURE UT VESOUL	Contacteur le Maire de la commune concernée s'il ne s'agit pas d'une RN ou RD

3 - Rôle des sapeurs-pompiers :

Rôle du CTA-CODIS :

- information du gestionnaire de la voirie ;

Rôle des secours engagés :

- Balisage de l'accident dans l'attente de la mise en place d'une signalisation par l'exploitant,
- Secours d'urgence aux victimes et désincarcération,
- Lutte contre les incendies,
- Lutte contre les effets secondaires et protection de l'environnement (pollution ...).
- Information du CTA-CODIS (types de routes ...)

Hélicoptère de secours sur les axes en 2X2 voies :

- Faire neutraliser l'axe utilisé comme DZ ;
- Faire ralentir les véhicules sur l'axe opposé, voir confiner la circulation sur la voie de droite lors de l'atterrissage et du décollage ;

4 - Consignes générales pour les intervenants :

Je dois :	Je ne dois pas :
<ul style="list-style-type: none">- Faire demi-tour au prochain échangeur si l'accident se situe dans le sens inverse (sur 2X2 voies),- Ralentir progressivement en arrivant sur les lieux,- Placer votre véhicule conformément aux schémas de positionnement proposés,- Porter un gilet haute visibilité,- Descendre du côté opposé au trafic.- Rester dans la zone sécurisée,	<ul style="list-style-type: none">- M'arrêter si l'accident se trouve dans l'autre sens de circulation (sur 2X2 voies),- Traverser une voie de circulation pour rejoindre l'accident (sur 2X2 voies),- Rouler à contre sens,

Gardez en mémoire qu'un balisage n'est pas infranchissable.

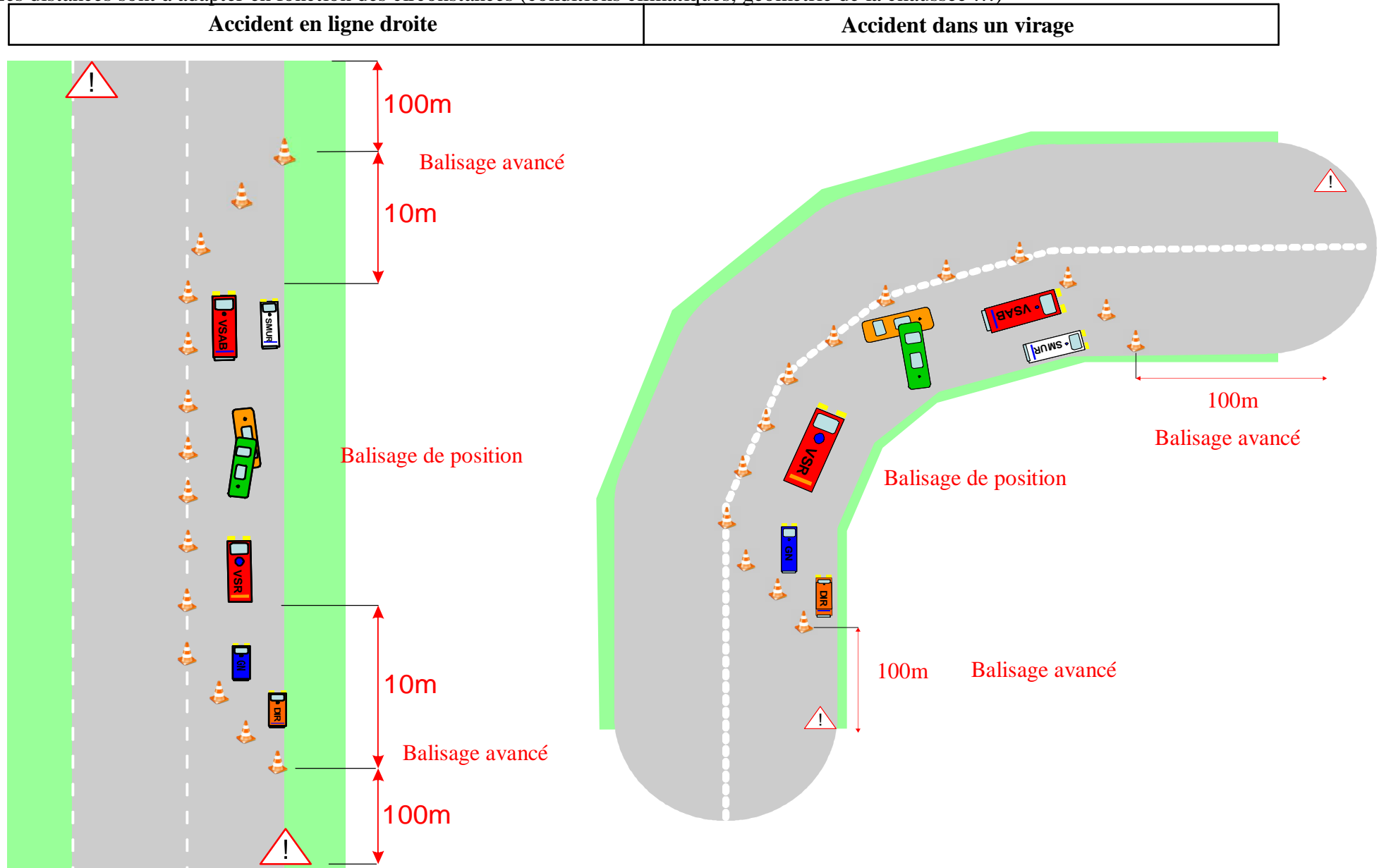
5 - Consignes pour la mise en place du balisage :

- Lors de la mise en place du 1^{er} panneau (balisage avancé) le personnel cheminera à l'abri derrière les barrières de sécurité ou longera la chaussée en s'écartant au maximum des voies de circulation,
- Le balisage mis en place par les sapeurs-pompiers sera complété par le service gestionnaire,
- L'installation du balisage se fera toujours en regardant le trafic,
- La régulation de la circulation relève des services de police,
- Les distances préconisées sur les schémas ci-après sont à adapter en fonction des circonstances (types de routes, géométrie de la voie, visibilité, conditions climatiques, horaires, trafic ...),

6 - Exemples de balisage avec positionnement des engins sur simple voie :

A - Sur voies à double sens

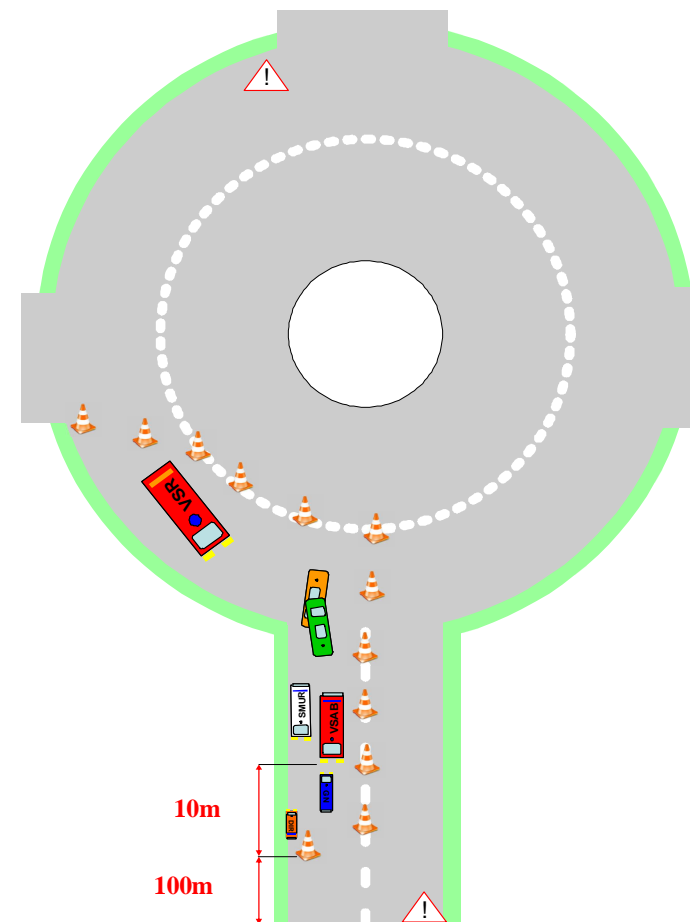
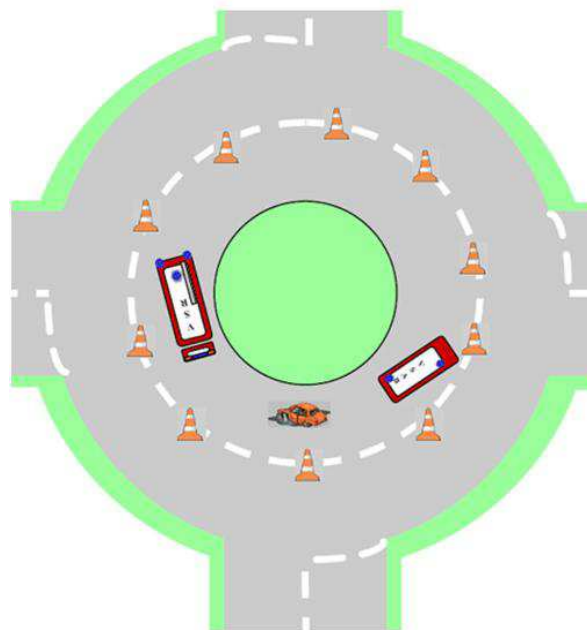
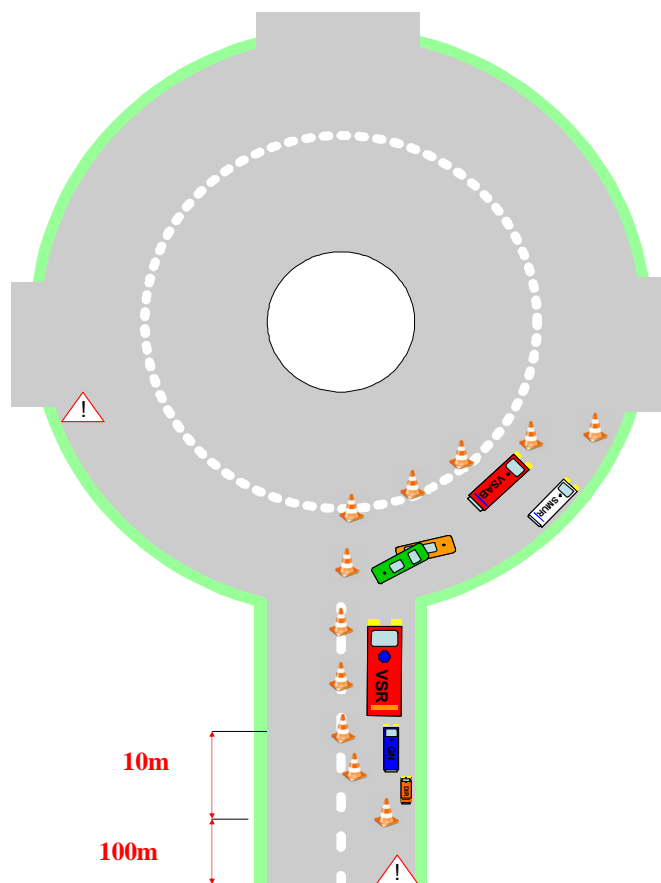
Les distances sont à adapter en fonction des circonstances (conditions climatiques, géométrie de la chaussée ...)



B - Dans un rond-point :

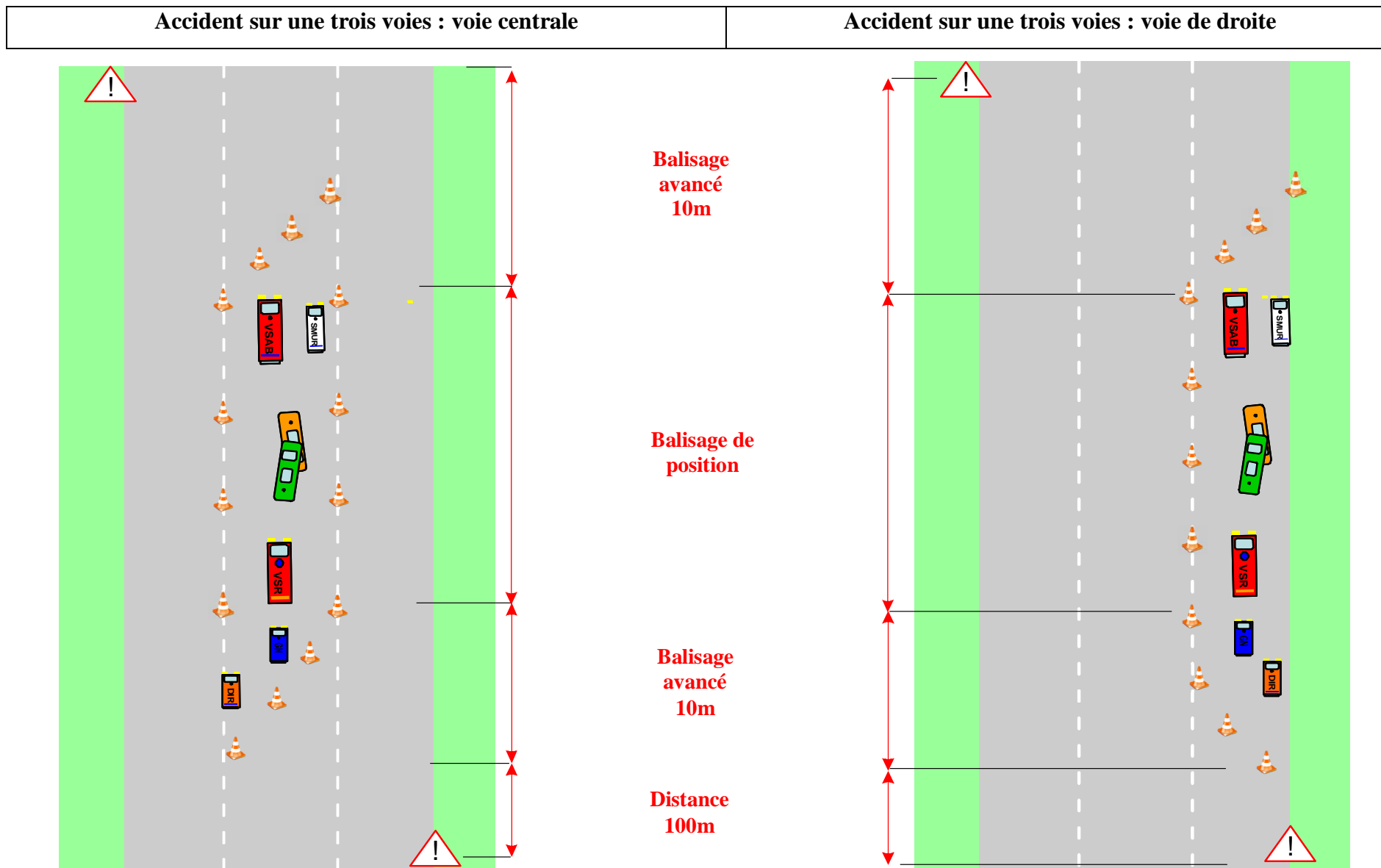
Les distances sont à adapter en fonction des circonstances (conditions climatiques, géométrie de la chaussée ...)

Accident à l'entrée d'un rond-point	Accident à l'intérieur d'un rond-point	Accident sortie d'un rond-point
-------------------------------------	--	---------------------------------



7 - Exemple de balisage avec positionnement des engins sur une route à trois voies :

Les distances sont à adapter en fonction des circonstances (conditions climatiques, géométrie de la chaussée ...)



8 - Exemples de balisage avec positionnement des engins sur voies rapides (2X2 voies) :

Les distances sont à adapter en fonction des circonstances (conditions climatiques, géométrie de la chaussée ...)

A - Sur voies à double sens

Accident sur voie de gauche:	Accident sur voie de droite:
------------------------------	------------------------------

